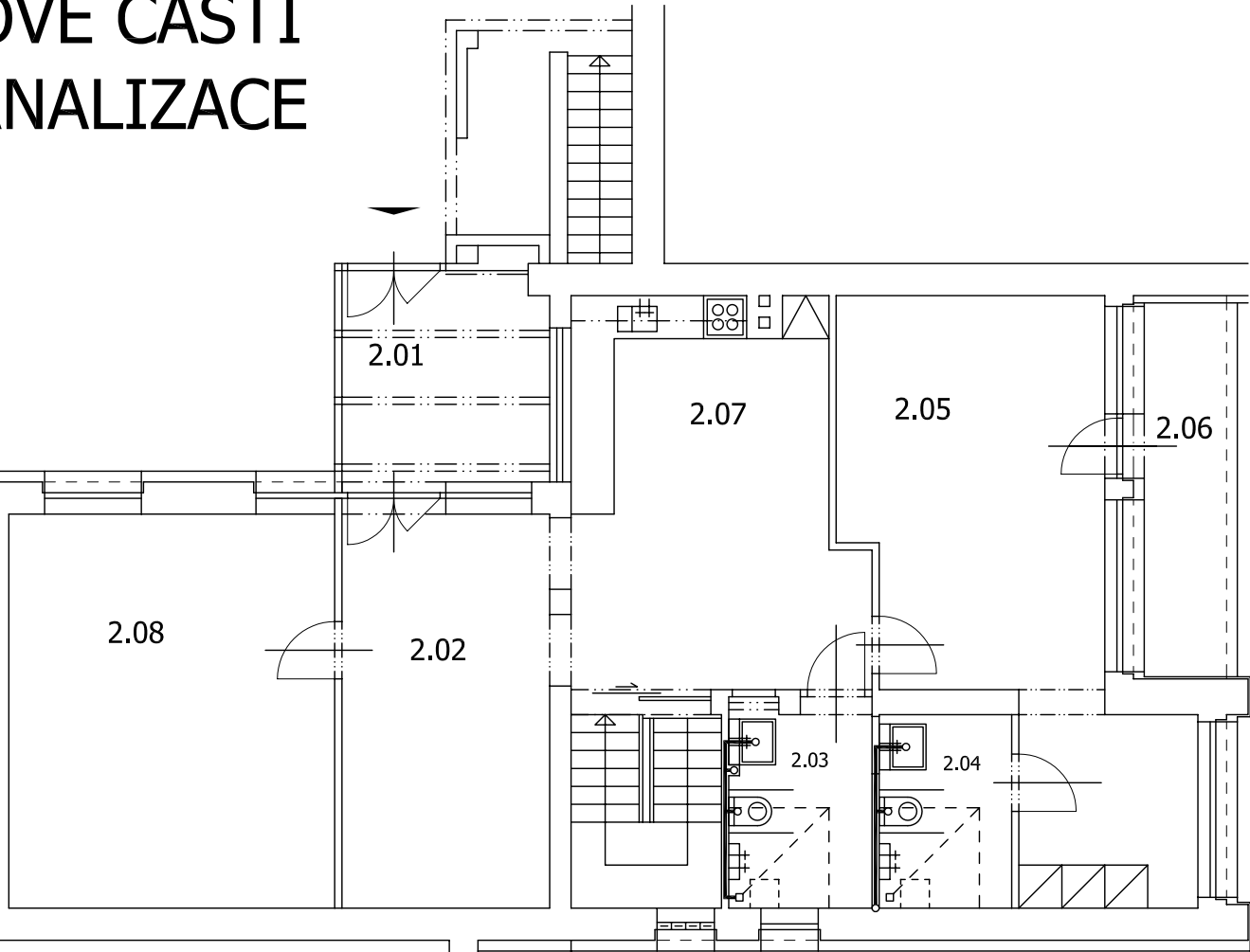
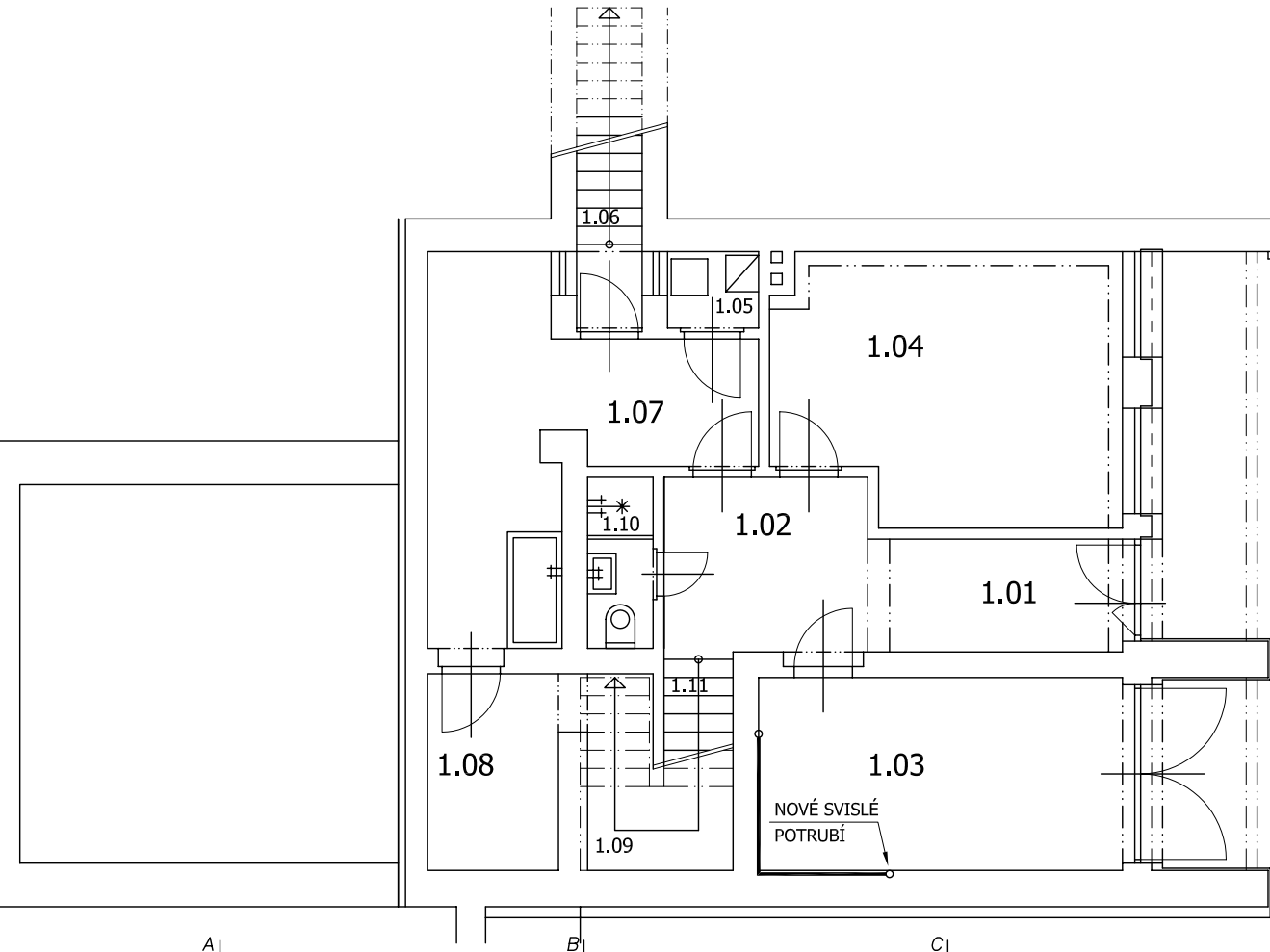


NOVÉ ČÁSTI
KANALIZACE

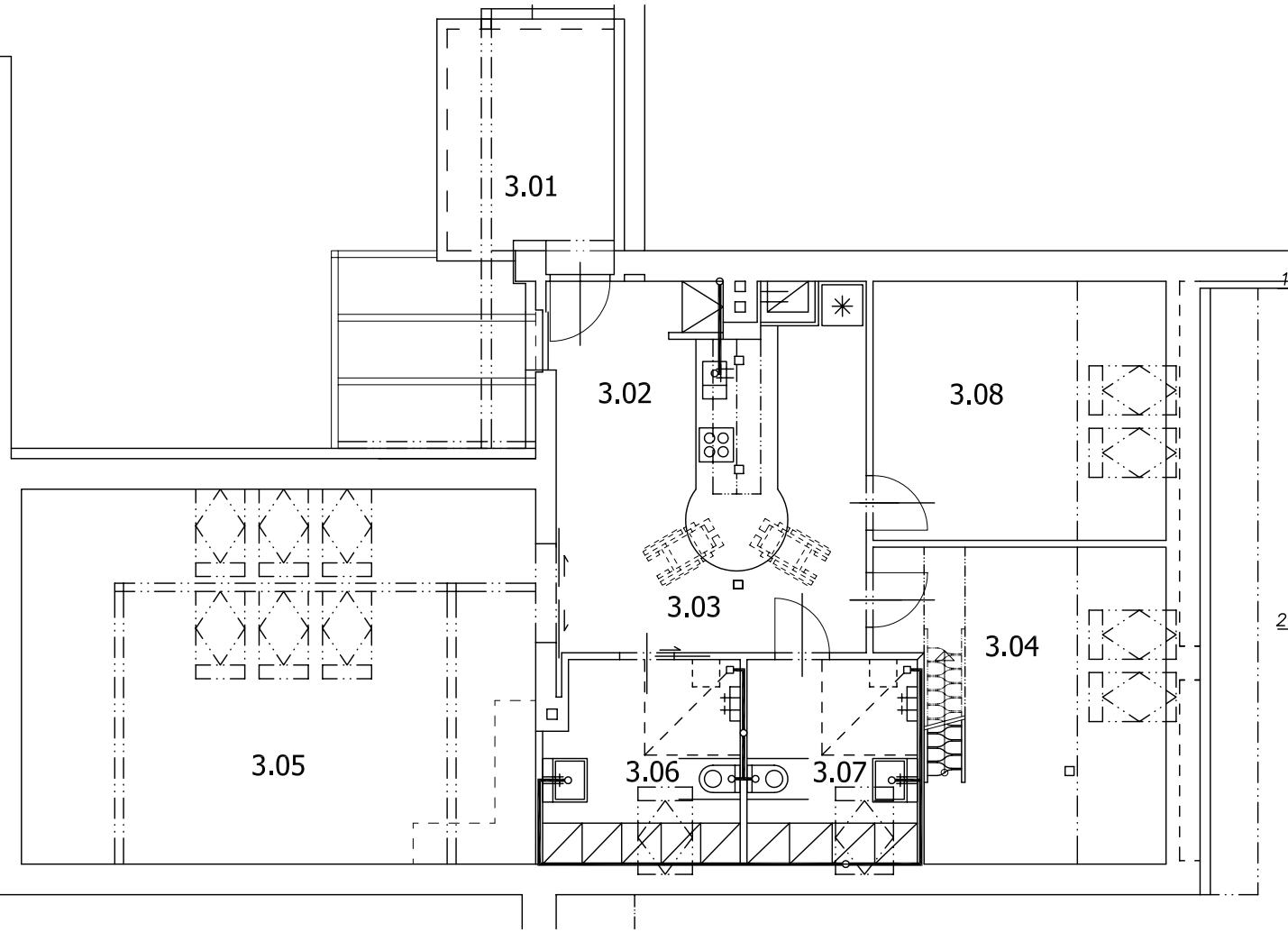
2.NP (patro) - bezb. upr.



1.NP (přízemí)



3.NP (podkroví) - bezb. upr.



Poznámky:
- Dle předpokládaného rozmístění vedení kanalizace bude v 1.NP v garáži potřebné provést odbočku k novému svislému potrubí.
- Ve 2.NP budou nově odkanalizovány dvě bezbariérové kopelny po 1 WC, 1 umyvadle a 1 podlahové výtokové vpusti sprchového koutu.
- Ve 3.NP budou též odkanalizovány dvě bezbariérové kopelny po 1 WC, 1 umyvadle a 1 podlahové výtokové vpusti sprchového koutu. Dále bude připojen dřez nové kuchyně s připojením na svislé potrubí stávajícího WC, jehož pozice bude odhalena po započetí prací.

01234 m

domácnost pro os. s vys. mírou podpory 5.

Atelier	Projektant	Objednatel	Paré
RITTER architekti	Ing. arch. Jan Ritter	STŘEDOČESKÝ KRAJ	
	Poděbradská 1867/7, 288 02 Nymburk	Zborovská 11, 150 21 Praha 5	
	Mob.: +420.774.285.222, E-mail: janritter.jr@gmail.com	+420.257.280.111, info@kr-s.cz	
	Zodp. projektant: Ing. arch. Jan Ritter, č.aut.: ČKA 02 455	(Vyšší Hrádek, p.s.s. – Brandýs n. L.)	
Projekt	Místo stavby	Datum	
5. Brandýs nad Labem, Na Sádkách 1656	k.ú.: Brandýs nad Labem 609048	17 '12	
Navrhované úpravy	parcely: st. 2046, 1654/8		
	S.Ú.: Brandýs nad Labem		REVIZE 00
Obsah výkresu	Měřítko	Číslo výkresu	
Nové rozvody KANALIZACE	1:100	F.ZI5.1	